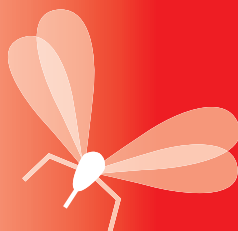


# Soventol®

## Stift



### Zusammensetzung

Alcohol denat., Menthol, Dexpanthenol, Aloe Barbadensis, Macrogollaurylether, Xanthangummi, Gereinigtes Wasser, Citronensäure, Natriummohydrogenphosphat-Dodecahydrat.

### Darreichungsform und Inhalt

1 Packung enthält 4 ml Gel.

### Hersteller

MEDICE Arzneimittel Pütter GmbH & Co. KG,  
Kuhloweg 37, 58638 Iserlohn,  
Telefon: 02371/937-0, Telefax: 02371/937-329,  
E-Mail: info@medice.de, www.medice.de

### Zweckbestimmung

Soventol® Stift wird aufgrund des kühlenden Effektes zur lokalen Linderung von Juckreiz und Brennen, z. B. bei Insektenstichen und Sonnenbrand, angewendet.

### Gegenanzeigen

#### Wann dürfen Sie Soventol® Stift nicht anwenden?

Soventol® Stift darf nicht angewendet werden:

- bei Überempfindlichkeit gegenüber einem der Inhaltsstoffe
- auf verletzter Haut oder Wunden

### Vorsichtsmaßnahmen für die Anwendung und Warnhinweise

#### Welche Vorsichtsmaßnahmen müssen beachtet werden?

Soventol® Stift darf bei Kindern nicht großflächig angewendet werden.

Bei Kindern unter 2 Jahren darf Soventol® Stift nicht im Gesicht oder am Hals angewendet werden.

Nicht am oder in unmittelbarer Nähe vom Auge anwenden.

Bei versehentlichem Verschlucken der Verschlusskappe kann es zu Atemnot kommen. Suchen Sie in diesem Fall bitte sofort einen Arzt auf.

## Wechselwirkungen

### Welche anderen Medizinprodukte oder Arzneimittel beeinflussen die Wirkung von Soventol® Stift oder werden in ihrer Wirkung beeinflusst?

Beachten Sie bitte, dass diese Angaben auch für vor kurzem angewendete Arzneimittel oder andere Medizinprodukte gelten können.

Die Freisetzung von Wirkstoffen aus anderen Hautpräparaten und deren Aufnahme in die Haut kann durch Soventol® Stift verstärkt werden. Daher sollte Soventol® Stift nicht mit anderen Hautpräparaten zusammen am gleichen Ort angewendet werden.

## Dosierungsanleitung, Art und Dauer der Anwendung

### Wie und wie oft sollten Sie Soventol® Stift verwenden?

Soventol® Stift wird punktuell auf die betroffenen Hautstellen aufgetragen. Durch seinen Kühleffekt lindert er schnell den Juckreiz. Sobald die Wirkung nachlässt, kann die Anwendung mehrmals täglich in gleicher Weise wiederholt werden. Gleichzeitig wird die beanspruchte und juckende Haut durch die spezielle Formel aus hochwertigen Inhaltsstoffen, wie zum Beispiel Aloe Vera und Panthenol nachhaltig gepflegt und beruhigt.

## Nebenwirkungen

### Welche Nebenwirkungen können bei der Anwendung von Soventol® Stift auftreten?

Wenn Sie Nebenwirkungen bei sich beobachten, die nicht in dieser Gebrauchsanweisung aufge-

führt sind, teilen Sie diese bitte Ihrem Apotheker oder dem Hersteller mit.

Soventol® Stift ist im Allgemeinen gut verträglich. In seltenen Fällen kann es bei entsprechender Überempfindlichkeit zu Hautreaktionen kommen.

### Hinweise und Angaben zur Haltbarkeit und Aufbewahrung des Medizinproduktes

### Soventol® Stift soll außerhalb der Reichweite von Kindern aufbewahrt werden!

**Bitte achten Sie darauf, dass der Stift nach der Anwendung wieder gut verschlossen wird, um ein Austrocknen zu vermeiden.**

Das Verfallsdatum ist auf dem Stift sowie der Faltschachtel aufgedruckt.

Verwenden Sie bitte Soventol® Stift nicht mehr nach diesem Datum!

Nach Anbruch ist Soventol® Stift 6 Monate haltbar.

## Stand der Information

Juni 2013

## Erläuterung der Packungssymbole



Verwendbar bis



Chargennummer



Gebrauchsanweisung beachten



Medizinprodukt

## Pharmazeutischer Unternehmer und Hersteller



MEDICE Arzneimittel  
Pütter GmbH & Co. KG  
Kuhloweg 37  
D-58638 Iserlohn

Telefon: +49 (0) 2371 937-0  
Telefax: +49 (0) 2371 937-329  
E-Mail: [info@medice.de](mailto:info@medice.de)  
[www.medice.de](http://www.medice.de)

